

1

2026

ŠMÍDL[®]
HOLDING THE ART OF MOVING

Magazín společnosti ŠMÍDL HOLDING a.s.

UMĚNÍ POHYBU

NOVINKY A ZAJÍMAVOSTI ZE SVĚTA ŠMÍDL HOLDING

+

Investice,
které drží ŠMÍDL
HOLDING v pohybu

strana 9



První polovina roku 2026 očima Marty Šmídlové

strana 2 a 3

Certifikace ICMC

strana 4

Martina Šmídlová Předseda představenstva



Vážení kolegové, obchodní partneři a čtenáři magazínu Umění pohybu,

první pololetí roku 2026 je za námi a opět ukázalo, jak dynamické prostředí dnes doprava a logistika představují. V tomto vydání se ohlížíme za důležitými událostmi, investicemi i úspěchy, které jsme společně prožili. Ráda bych se proto zastavila u situace v dopravě, která v posledních měsících významně ovlivňovala celý trh.

Cena nafty se během posledních měsíců několikrát výrazně změnila a dopravci byli nuceni reagovat prakticky ze dne na den. Každé zvýšení nákladů se promítá do fungování firem, plánování zakázek i vyjednávání se zákazníky. Současně stále čelíme tlaku na efektivitu, rychlost a kvalitu služeb.

Doprava dnes není jen o přesunu zboží z bodu A do bodu B. Je to neustálé hledání rovnováhy mezi rostoucími náklady, požadavky zákazníků a schopností udržet vysokou úroveň služeb. Právě proto je důležité mít stabilní zázemí, zkušené lidi a dlouhodobou strategii.

Jsem ráda, že se ŠMÍDL HOLDING daří i v tomto náročném období udržovat stabilitu a pokračovat v rozvoji. Významnou roli v tom hrají investice do vozového parku, technologií i vlastního servisního zázemí. Tyto kroky nám umožňují lépe reagovat na změny trhu a zároveň si zachovat vysokou úroveň spolehlivosti.

Přestože současná situace na trhu přináší řadu výzev, potvrzuje se, že dlouhodobá strategie, kvalitní služby a silný tým jsou základem úspěchu. O to větší radost mám z výsledků, kterých se nám v první polovině roku podařilo dosáhnout.

Velkým úspěchem naší společnosti je oblast skladování. Vysoké Mýto i Hrochův Týnec jsou plně obsazené a zároveň se nám daří rozvíjet další logistické kapacity.

Radost mám také z rozšiřování portfolia služeb. Důkazem je získání mezinárodní certifikace ICMC, díky které jsme se zařadili mezi několik málo společností v České republice schopných realizovat přepravy podle těchto přísných standardů. Potvrzuje to naši odbornost i schopnost uspět v náročných segmentech trhu.

První polovina roku byla zároveň velmi bohatá na setkávání s podnikatelskou i odbornou veřejností. Zúčastnili jsme se řady konferencí, odborných diskusí a logistických akcí. Osobní kontakt považují za nenahraditelný. Umožňuje nám získávat nové pohledy, sdílet zkušenosti a budovat vztahy, které mají dlouhodobou hodnotu.

Velkou ctí pro mě bylo ocenění v anketě TOP ženy Česka. Stejně tak si nesmírně vážíme ocenění od společnosti Deloitte, které uděluje cenu nejlépe řízeným firmám Česka. Obě ocenění vnímám především jako uznání práce celého týmu. Za každým úspěchem stojí lidé, kteří odvádějí svou práci profesionálně a s odpovědností.

Velkou hodnotou jsou pro mě také naši zaměstnanci. V době, kdy je doprava pod neustálým tlakem a trh se rychle mění, rozhodují o úspěchu firmy především lidé. Jejich zkušenosti, profesionalita a každodenní práce jsou důvodem, proč dokážeme zvládat i složité situace a pokračovat v dalším rozvoji.

Jsem přesvědčena, že budoucnost patří firmám, které dokážou spojovat stabilitu s odvahou inovovat. Právě touto cestou chceme pokračovat i nadále. Investovat do lidí, rozvíjet naše služby, hledat nové příležitosti a posilovat pozici ŠMÍDL HOLDING jako silného a spolehlivého partnera.

Přestože vývoj trhu zůstává obtížně předvídatelný, dívám se do druhé poloviny roku s opatrným optimismem. Věřím, že firmy, které budou připravené investovat, hledat nové příležitosti a zachovájí si zdravý rozum při rozhodování, budou dlouhodobě úspěšné.

Děkuji všem zaměstnancům, zákazníkům i obchodním partnerům za důvěru, kterou nám každodenně dávají. Je to závazek, kterého si velmi vážím a který nás motivuje posouvat se dál.



Patříme mezi ty, kteří zvládnou i to nejnáročnější

Přeprava kyanidu patří mezi nejnáročnější oblasti logistiky. Vyžaduje absolutní preciznost, přísné bezpečnostní standardy a perfektní připravenost na každou situaci. ŠMÍDL HOLDING se nyní zařadil mezi úzkou skupinu firem, které splňují podmínky mezinárodní certifikace ICMC. O tom, co certifikace znamená a jak náročná byla cesta k jejímu získání, jsme hovořili s Přemyslem Podneckým a Michalem Luňáčkem, kteří se na procesu získání podíleli.

Co vlastně certifikace ICMC znamená?

ICMC je mezinárodní certifikace pro bezpečné nakládání s kyanidem a v oblasti přepravy patří mezi nejnáročnější vůbec. Potvrzuje, že firma splňuje velmi přísná pravidla v oblasti bezpečnosti, procesů i krizové připravenosti, vysvětluje Přemysl. V České republice drží tuto certifikaci v oblasti přepravy pouze tři společnosti. Pro ŠMÍDL HOLDING je to potvrzení odbornosti, vysoké úrovně bezpečnosti a zároveň významná konkurenční výhoda.

Jak složitá byla cesta k jejímu získání?

Přípravy trvaly přibližně jedenáct měsíců. Bylo potřeba vytvořit nové směrnice, bezpečnostní postupy, krizové scénáře i školicí materiály. Součástí bylo také reálné cvičení se simulací úniku kyanidu.

„Nestačí mít proces jen napsaný. Všechno musí fungovat i v praxi a lidé musí přesně vědět, jak reagovat v každé situaci,“ říká Michal.

Co bylo během příprav nejnáročnější?

Podle Michala hrála největší roli důslednost a práce s detaily. U těchto přeprav má každý krok své přesné pořadí a i drobná chyba může znamenat velký problém.

Velký důraz byl proto kladen na pravidelné školení zaměstnanců, kontrolu procesů a důsledné ověřování připravenosti.

ICMC

- ➔ Mezinárodní certifikace pro bezpečné nakládání s kyanidem.
- ➔ Nadstandardní bezpečnostní pravidla pro přepravu nebezpečných látek.
- ➔ Přísnější kontrolní procesy než běžná legislativa ADR.
- ➔ Důraz na prevenci, krizové scénáře a připravenost zaměstnanců.
- ➔ V České republice drží certifikaci v oblasti přepravy pouze tři společnosti.

„Právě důslednost, práce s detaily a připravenost na krizové situace patřily během celého procesu k nejdůležitějším částem certifikace.“

Co se změnilo v běžném provozu?

Každé vozidlo dnes prochází detailní kontrolou, která zahrnuje technický stav, bezpečnostní výbavu i komunikační prostředky.

Samozřejmostí je také přesně naplánovaná trasa a nastavené bezpečnostní postupy.

„Celý systém je postavený tak, aby minimalizoval jakékoliv riziko a zajistil maximální kontrolu nad přepravou,“ doplňuje Přemysl.

Co certifikace znamená pro ŠMÍDL HOLDING do budoucna?

Certifikace otevírá nové obchodní příležitosti a umožňuje realizovat přepravy do dalších evropských destinací. Zároveň posiluje důvěru stávajících zákazníků, kteří tyto standardy stále častěji vyžadují.

„ICMC není jen o dokumentaci. Je to hlavně o lidech, odpovědnosti a každodenní práci,“ uzavírá Michal.



The International Cyanide Management Institute

Hereby presents this certificate in recognition that

WKA Logistics a.s.

Has undergone a detailed site inspection and review of its records and documentation by an independent third-party professional auditor meeting the Institute's requirements who has determined that its cyanide management systems, plans and procedures have been developed and are being implemented in compliance with the International Cyanide Management Code for the Manufacture, Transport and Use of Cyanide in the Production of Gold. This certification is effective for three years from the date of this certificate.

Paul Bateman
President

February 9, 2026



KOMPLEXNÍ LOGISTIKA

Logistika není jen o přepravě. Skutečné umění pohybu začíná ve chvíli, kdy se zboží zastaví. Právě tady vzniká prostor pro efektivitu, přesnost i strategické rozhodování.

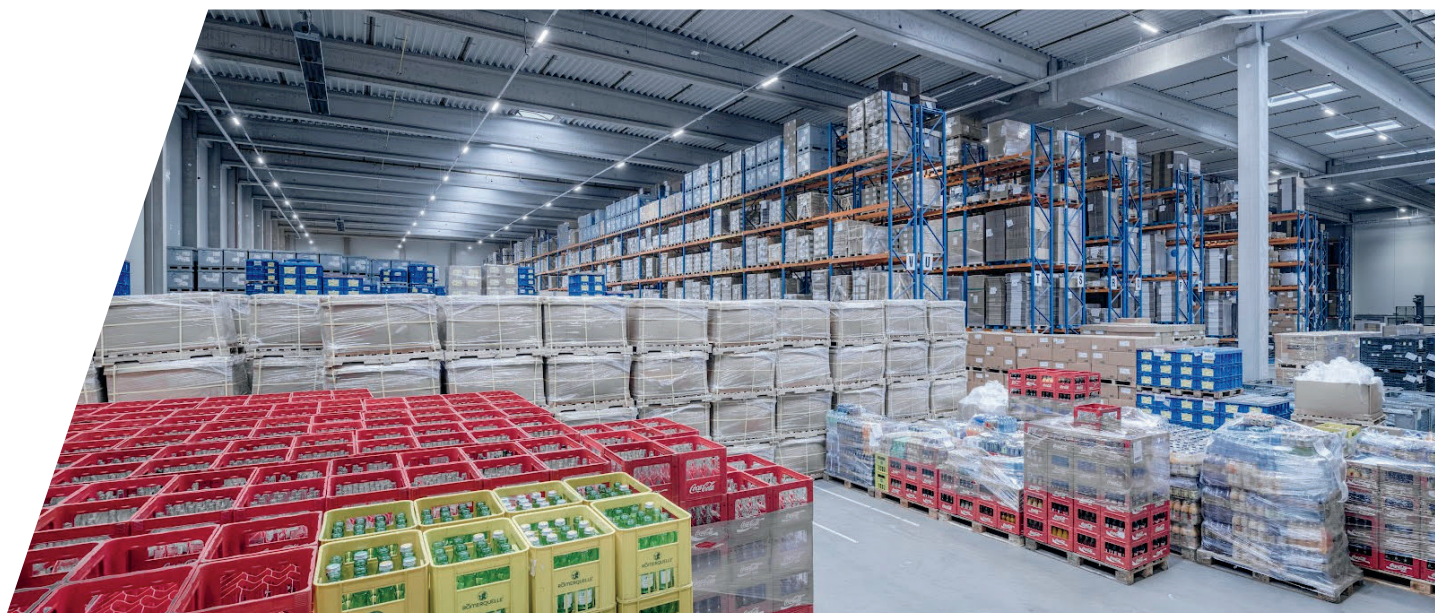
Dnes už nejde jen o to mít prostor. Důležité je mít know-how, systém a lidi, kteří dokáží z každého metru čtverečního vytěžit maximum.

Vysoké Mýto

Logistické centrum ve Vysokém Mýtě představuje největší skladový prostor celého holdingu. Díky dlouhodobému rozvoji a stabilnímu provozu dnes nabízí desítky tisíc paletových míst a patří mezi klíčová centra v rámci České republiky.

Tento sklad je aktuálně plně obsazený. Není to náhoda. Je to výsledek systematické spolupráce obchodního a provozního týmu. Touto spoluprací dokáží kapacity skladů nejen naplnit, ale hlavně dlouhodobě udržet a rozvíjet kvalitní klientelu.

Zároveň zde nekončíme. Vysoké Mýto má jasný plán dalšího rozvoje. Rozšíření kapacit je logickým krokem, který reaguje na rostoucí poptávku i ambice ŠMÍDL HOLDING posouvat služby dál. Kromě výstavby vlastních skladů v rámci areálu ve Vysokém Mýtě směřujeme další rozvoj také k externím skladům v regionu, například ve Svitavách.



Pardubice - Černá za Bory

Sklad v Černé za Bory představuje moderní logistickou kapacitu s výbornou dostupností na hlavní dopravní tahy. Lokalita je strategická zejména pro východní Čechy a umožňuje efektivní distribuci napříč republikou.

Právě tato kombinace polohy a flexibility dělá ze skladu ideální prostor pro další obchodní rozvoj.

Hrochův Týnec

Sklad v Hrochově Týnci máme také plně obsazený.

Tento výsledek pro nás není samozřejmostí. V prostředí silné konkurence potvrzuje, že ŠMÍDL HOLDING dokáže nabídnout služby, které mají pro zákazníky skutečnou hodnotu.

Liberec

Liberecký sklad nabízí tisíce paletových míst a moderní zázemí, které umožňuje skladování v regálech i na volné ploše.

Díky své poloze má silný potenciál zejména pro klienty zaměřené na severní Čechy a přeshraniční spolupráci. Právě tady se otevírá prostor pro další obchodní aktivity a nové projekty.

Sklad jako součást celku

Skladování ve ŠMÍDL HOLDING není samostatná služba. Je součástí komplexního logistického řešení, které propojuje přepravu, manipulaci, kompletaci i distribuci zboží. Každý proces je individuálně nastaven tak, aby šetřil čas i náklady zákazníka.

Moderní technologie, přesná evidence zásob a zkušený tým umožňují řídit tok zboží efektivně a bez zbytečných ztrát.



Martina Šmídlová mezi TOP ženami Česka

Martina Šmídlová, předseda představenstva ŠMÍDL HOLDING, získala 3. místo v prestižní anketě TOP ženy Česka, kterou každoročně vyhlašují Hospodářské noviny. Ocenění patří osobnostem, které dlouhodobě ovlivňují český byznys a přinášejí do něj nejen výsledky, ale i jasné hodnoty.

Za tímto úspěchem stojí roky systematické práce, rozhodování i odpovědnosti. Martina vede firmu s důrazem na stabilitu, dlouhodobé vztahy a férový přístup. Právě tyto principy se postupně promítly do fungování celé společnosti a staly se přirozenou součástí její firemní kultury.

Sama Martina však ocenění nevnímá jako individuální výsledek. Naopak opakovaně zdůrazňuje roli lidí, kteří firmu tvoří. „Je to ocenění práce celého týmu. Bez lidí, kteří každý den odvádějí svoji práci naplno, by nic z toho nebylo možné,“ říká Martina Šmídlová.

Důležitou roli v úspěchu hraje i důvěra. Mezi kolegy, směrem k zákazníkům i obchodním partnerům. Právě ta umožňuje firmě růst, zvládat výzvy a zároveň si udržet směr, který dává dlouhodobě smysl.

Ocenění TOP ženy Česka je tak nejen uznáním osobnosti Martiny Šmídlové, ale i potvrzením síly týmu, který stojí za ní. A zároveň připomínkou, že za každým viditelným úspěchem stojí každodenní práce lidí, kteří nejsou vždy vidět, ale bez nich by žádný podobný výsledek nevznikl.





Investice, které drží ŠMÍDL HOLDING v pohybu

Rok 2026 bude pro ŠMÍDL HOLDING z pohledu dopravy přelomový. Obměna vozového parku je největší v historii holdingu a jasně ukazuje směr, kterým se firma dlouhodobě ubírá.

REKORDNÍ INVESTICE

150 kusů motorové techniky / 400 milionů korun / 100 kusů přípojné techniky

Celkem letos obnovujeme více než 150 kusů motorové techniky a přes 100 kusů přípojné techniky. Celková hodnota této investice přesahuje 400 milionů korun. Nejde přitom o rozšiřování flotily, ale o systematickou obnovu, která má jasný cíl. Zvýšit efektivitu provozu, snížit náklady a mít celý vozový park plně pod kontrolou.

Moderní flotila jako základ spolehlivosti

Obnova vozidel není jen otázkou stáří techniky. Je to strategický krok, který má přímý dopad na každodenní provoz. Nová vozidla přinášejí nižší spotřebu paliva, vyšší spolehlivost a výrazně lepší dostupnost.

Jednoduše řečeno, vozidla tráví více času na silnici a méně času v servisu. To se promítá nejen do nákladů, ale i do kvality služeb pro zákazníky. Větší flexibilita a dostupnost vozidel umožňuje lépe reagovat na požadavky trhu a plánovat zakázky efektivněji.

Jednotná strategie flotily

Dlouhodobým cílem ŠMÍDL HOLDING je sjednocování vozového parku a jeho maximální standardizace. V praxi to znamená důraz na ucelené servisní kontrakty a vozidla vázaná na smlouvy o zpětném odkupu.

Tento přístup přináší zásadní výhodu. Firma má po celou dobu životnosti vozidla jasné definované náklady a minimalizuje rizika spojená s nečekanými opravami.

Ve flotile aktuálně převažují vozidla značky MAN. Důvodem je dlouhodobá spolupráce, flexibilita a zejména moderní motory s velmi dobrou spotřebou paliva.

Efektivita, která se počítá

Nová technika má okamžitý dopad na ekonomiku provozu. Snížení spotřeby paliva se projevuje prakticky ihned po nasazení vozidla do provozu. Stejně tak roste spolehlivost a celková efektivita.

Díky servisním kontraktům má navíc firma náklady pod kontrolou po celou dobu životnosti vozidla. Klíčovou roli zde hrají i vyjednávací schopnosti při výběrových řízeních, které ovlivňují celkovou ekonomiku investice.

Vlastní servis jako konkurenční výhoda

Jedním z důležitých pilířů celé strategie je vlastní moderní servis. Právě ten dnes umožňuje řídit vozový park komplexně a bez závislosti na externích dodavatelích.

Až 95 procent nových vozidel je připravováno přímo v interním servisu v Hrochově Týnci. Vozidla tak přijíždějí přímo od výrobce do prostor holdingu, kde procházejí kompletní přípravou před uvedením do provozu.

Součástí tohoto procesu je kontrola vozidla, montáž mýtných jednotek, instalace sledovacích systémů, doplnění specifického vybavení i finální reklamní polep. Následně dochází k registraci a předání řidiči.

Tento model přináší zásadní výhody. Úsporu času, protože není nutné řešit převzetí u dodavatelů. Úsporu nákladů díky interním kapacitám. A především maximální kontrolu nad kvalitou a připraveností vozidel.

Stejný princip se uplatňuje i při provozu. Interní servis zajišťuje pravidelné prohlídky, opravy, přípravy na STK i řešení technických problémů. V kombinaci s technickými dispečery tak vzniká systém, který dokáže reagovat okamžitě a minimalizovat odstávky vozidel.

Komfort pro řidiče jako standard

Obměna vozového parku má zásadní dopad i na samotné řidiče. S každým novým vozidlem se zvyšuje komfort i kvalita pracovních podmínek.

Řidiči zpravidla přecházejí ze staršího vozidla rovnou do nového, které následně využívají několik let. Firma zároveň aktivně naslouchá jejich potřebám a při výběru techniky zohledňuje i jejich zpětnou vazbu.

Moderní vozový park tak není jen otázkou výkonu a efektivity, ale i důležitým faktorem při stabilizaci týmu a náborem nových kolegů.

Připraveno na budoucnost

Do budoucna chce ŠMÍDL HOLDING pokračovat v nastaveném směru. Cílem je mít všechna vozidla pod full servisními kontrakty a zároveň využívat systém zpětného odkupu.

Ideální flotila by měla být tvořena omezeným počtem značek, což umožní ještě efektivnější správu a provoz. U standardních tahačů se počítá s obměnou maximálně po čtyřech letech, u speciální techniky do šesti let.

Alternativní pohony firma sleduje, ale v současné době pro ně neexistuje ekonomicky smysluplné řešení. Důvodem jsou vysoké pořizovací náklady i nedostatečná infrastruktura.

Investice, která dává smysl

Obměna vozového parku v roce 2026 není jen o nových vozidlech. Je to promyšlený krok, který propojuje ekonomiku, provoz i péči o zaměstnance.

Výsledkem je moderní flotila, která je spolehlivá, efektivní a plně pod kontrolou. A právě to je dnes v logistice jeden z nejdůležitějších faktorů úspěchu.



Rozvoj našich lidí v roce 2026

Investice do lidí zůstává jednou z našich priorit

Rozvoj zaměstnanců je dlouhodobě jednou z klíčových oblastí, na kterou se ve ŠMÍDL HOLDING zaměřujeme. Ani rok 2026 není výjimkou.

Vedle odborných školení a vzdělávacích aktivit jsme se letos výrazně zaměřili také na zpětnou vazbu a komunikaci napříč firmou.



Nově jsme spustili průzkumy a dotazníky Behaviora, které nám pomáhají lépe porozumět tomu, jak zaměstnanci vnímají své pracovní prostředí, spolupráci i každodenní fungování firmy. Získaná zpětná vazba je pro nás důležitým podkladem pro další rozvoj a zlepšování interních procesů.

„Chceme vědět, co naše zaměstnance skutečně zajímá, co jim funguje a kde naopak vidí prostor pro změnu. Jen díky otevřené komunikaci můžeme firmu posouvat dál,“ říká personální ředitel Tomáš Nývlt.

Součástí letošního roku byla opět také řada školení zaměřených na praktické dovednosti i bezpečnost. Velký důraz jsme kladli například na výuku první pomoci, která zaměstnancům přinesla nejen nové znalosti, ale především větší jistotu v krizových situacích.

Pokračovali jsme i v dalších vzdělávacích aktivitách napříč holdingem. Cílem je dlouhodobě podporovat odborný růst zaměstnanců, rozvíjet jejich kompetence a vytvářet prostředí, ve kterém mají možnost se posouvat dál.

Věříme, že právě spokojení, motivovaní a dobře připravení lidé jsou základem stabilní a úspěšné firmy.

Kde jsme byli vidět

Tento rok se nese také ve znamení odborných konferencí, veletrhů a oborových setkání. Účast na těchto akcích pro nás není jen o prezentaci firmy, ale především o navazování nových kontaktů, sdílení zkušeností a sledování aktuálních trendů v logistice, dopravě i personalistice.

Významným momentem letošního roku byla naše účast na konferenci Eastlog, kde jsme se představili jako stříbrný partner. Eastlog patří mezi nejvýznamnější logistické akce v České republice.



Vedle prezentačního stánku byl ŠMÍDL HOLDING na akci vidět také přímo na pódiu, a to díky vystoupení Martiny Šmídlové v panelové diskusi na téma Technologie a lidé – Partnerství, nebo konkurence? Jsme rádi, že jsme mohli být součástí programu i odborných diskusí, které formují budoucnost celého oboru.

Během roku jsme se zároveň účastnili řady dalších HR i dopravních akcí, konferencí a setkání se studenty i odbornou veřejností. Právě osobní kontakt a možnost představit fungování ŠMÍDL HOLDING vnímáme jako důležitou součást budování silné a důvěryhodné značky.

Každá podobná akce je pro nás příležitostí ukázat, že logistika je dynamický obor plný moderních technologií, zajímavých projektů a lidí, kteří svou práci dělají naplno.



JEDEME V TOM SPOLEČNĚ
_ŠMÍDL HOLDING

NAŠE POBOČKY

